

INFORME TÉCNICO DIARIO Nº 027

El IDEAM comunica al Sistema Nacional de Gestión del Riesgo (SNGR) y al Sistema Nacional Ambiental (SINA).

Bogotá D. C., viernes 27 de enero de 2017. Hora de actualización:
11:56 a. m. HLC



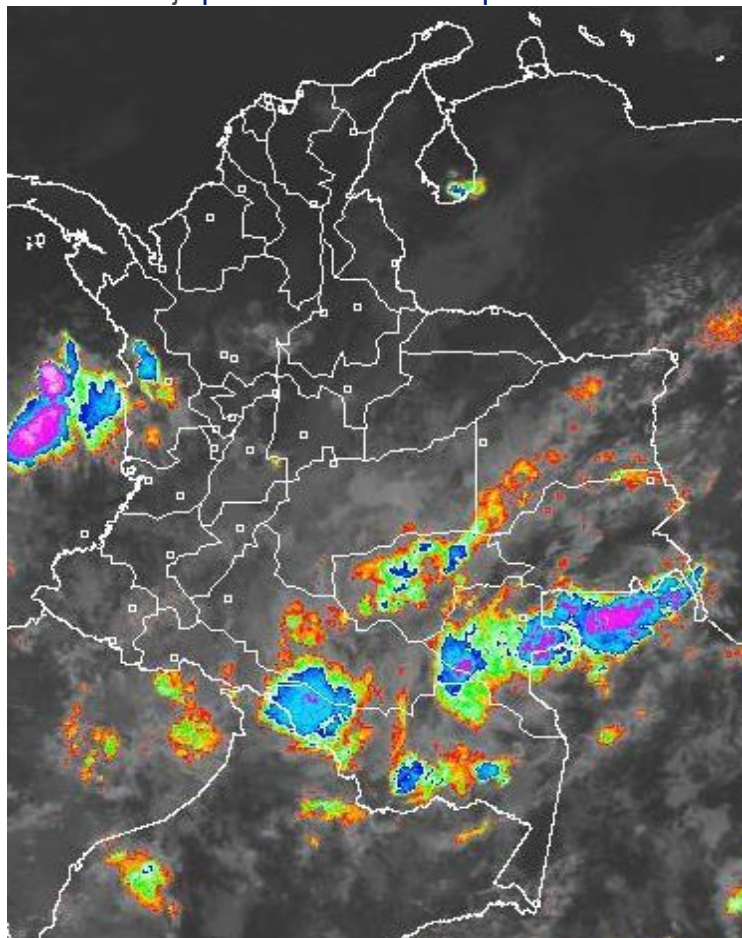
CONDICIONES HIDROMETEOROLÓGICAS ACTUALES

En las últimas horas se han registrado precipitaciones entre ligeras y moderadas en amplios sectores de la región Amazónica, zonas dispersas de Antioquia, Tolima, Cundinamarca y áreas puntuales de la región Pacífica. Sobre la región Caribe y gran parte de la Orinoquia han predominado las condiciones secas.

El pronóstico indica que la mayor nubosidad y las precipitaciones se concentrarán en las regiones Amazónica, Pacífica y áreas sectorizadas de la Andina. Aunque en la mayor parte de la Orinoquia prevalecerán las condiciones de tiempo seco con nubosidad variada, sin embargo, son probables precipitaciones ligeras en zonas sectorizadas de la región. En la región Caribe se espera tiempo seco con escasa nubosidad.

IMAGEN SATELITAL

Canal Infrarrojo | 27 de enero de 2017 | Hora 7:15 a. m. HLC



Consulte todos los días el pronóstico del tiempo y las alertas hidrometeorológicas vigentes del **IDEAM**, en un formato de calidad. Alrededor de las 7:30 a. m. está a disposición del público en www.ideam.gov.co.

Se puede ver también en dispositivos móviles **AQUÍ**





LO MÁS DESTACADO

LLUVIAS REGISTRADAS EN LAS ÚLTIMAS 24 HORAS

- Incremento moderado de las precipitaciones en las últimas 24 horas, las cuales principalmente se concentraron en las regiones Amazonia y Orinoquia, e igualmente en sectores aislados de las regiones Andina y Pacífica. El mayor valor se registró en **Villagarzón (Putumayo), con 122.0 mm.**

ALERTA ROJA

- Por amenaza alta de deslizamientos de tierra detonados por lluvias en municipios en la región Andina (Huila) y en la región Pacífica (Nariño).
- Por amenaza alta de ocurrencia de incendios de la cobertura vegetal en zonas de bosques, cultivos y pastos, localizados en varios municipios las regiones Caribe, Andina y Orinoquia.

ALERTA NARANJA

- Por descenso moderado de las temperaturas mínimas, especialmente en Boyacá.
- Por amenaza moderada de deslizamientos de tierra detonados por lluvias, en sectores inestables o de alta pendiente, localizados en municipios de las regiones Andina, Pacífica y Amazonia.
- Por posibilidad moderada de incendios de la cobertura vegetal en varios municipios de las regiones Orinoquia, Andina y Caribe.
- Por oleaje y viento en el mar caribe

ALERTA AMARILLA

- Por niveles altos en la cuenca alta y media del río Cauca entre los municipios de Juanchito y la Victoria, y Virginia y Bolombolo.
- Por niveles altos de los ríos Caquetá y Putumayo.
- Por pleamar en el mar Caribe y Océano Pacífico.

PRONÓSTICO CONDICIONES METEOROLÓGICAS ESPECIALES

ÁREA DEL VOLCÁN GALERAS

En el área se espera abundante nubosidad con lluvias ligeras de carácter intermitente.

EL SERVICIO GEOLÓGICO COLOMBIANO reporta en nivel AMARILLO (III): CAMBIOS EN EL COMPORTAMIENTO DE LA ACTIVIDAD VOLCÁNICA. Lat: 1.55 Lon: -77.37

ELEVACIÓN (pies)	DIRECCIÓN	VELOCIDAD	
		NUDOS	Km/h
10,000	SURESTE	5 - 10	9 - 18
18,000	ESTE	15 - 20	27 - 36
24,000	ESTE	10 - 15	18 - 27
30,000	NORESTE	15 - 20	27 - 36

ÁREA DEL VOLCÁN NEVADO DEL HUILA

A lo largo de la jornada se pronostican condiciones nubosas con precipitaciones entre ligeras y moderadas.

El SERVICIO GEOLÓGICO COLOMBIANO reporta en nivel AMARILLO (III): CAMBIOS EN EL COMPORTAMIENTO DE LA ACTIVIDAD VOLCÁNICA. Lat: 2.92 Lon: -76.05

ELEVACIÓN (pies)	DIRECCIÓN	VELOCIDAD	
		NUDOS	Km/h
10,000	SURESTE	0 - 5	0 - 9
18,000	SURESTE	15 - 20	27 - 36
24,000	ESTE	10 - 15	18 - 27
30,000	SURESTE	10 - 15	18 - 27

ÁREA DEL VOLCÁN CERRO MACHÍN

Prevecerán las condiciones de tiempo seco en las primera horas del día. Al final de la tarde no se descartan algunas lloviznas en el sector.

El SERVICIO GEOLÓGICO COLOMBIANO reporta en nivel AMARILLO (III): CAMBIOS EN EL COMPORTAMIENTO DE LA ACTIVIDAD VOLCÁNICA. Lat: 4.80 Lon: -75.62

ELEVACIÓN (pies)	DIRECCIÓN	VELOCIDAD	
		NUDOS	Km/h
10,000	SURESTE	0 - 5	0 - 9
18,000	SURESTE	5 - 10	9 - 18
24,000	SUR	5 - 10	9 - 18
30,000	NOROESTE	10 - 15	18 - 27

ÁREA DEL VOLCÁN NEVADO DEL RUIZ

Durante gran parte de la jornada se prevé cielo entre parcial a mayormente cubierto con tiempo seco, salvo en horas de la noche donde se estiman lloviznas y/o lluvias ligeras.

El SERVICIO GEOLÓGICO COLOMBIANO reporta en nivel AMARILLO (III): CAMBIOS EN EL COMPORTAMIENTO DE LA ACTIVIDAD VOLCÁNICA. Lat: 4.89 Lon: -75.32

ELEVACIÓN (pies)	DIRECCIÓN	VELOCIDAD	
		NUDOS	Km/h
10,000	SURESTE	0 - 5	0 - 9
18,000	SURESTE	5 - 10	9 - 18
24,000	SUROESTE	5 - 10	9 - 18
30,000	NOROESTE	10 - 15	18 - 27

ÁREA DEL COMPLEJO VOLCÁNICO CHILES-CERRO NEGRO DE

Cielo entre parcialmente nublado y nublado con precipitaciones a diferentes horas.

El SERVICIO GEOLÓGICO COLOMBIANO reporta en nivel AMARILLO (III): CAMBIOS EN EL COMPORTAMIENTO DE LA ACTIVIDAD VOLCÁNICA. Lat: 0.81-Lon: 77.93 Lat: 0.76 Lon: -77.95

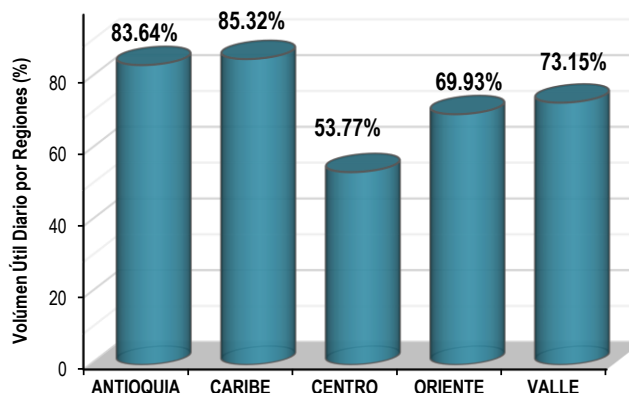
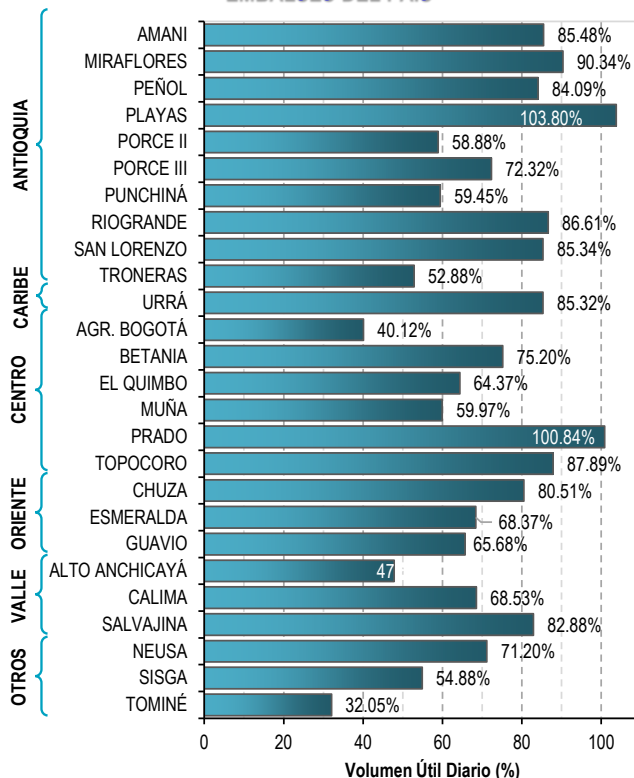
ELEVACIÓN (pies)	DIRECCIÓN	VELOCIDAD	
		NUDOS	Km/h
10,000	VARIABLE	0 - 5	0 - 9
18,000	ESTE	15 - 20	27 - 36
24,000	ESTE	15 - 20	27 - 36
30,000	NORESTE	15 - 20	27 - 36

ESTADO DE LOS EMBALSES

A continuación se relaciona el volumen útil diario de los principales embalses del país (expresado en porcentaje), de acuerdo con la información reportada por XM S.A. E.S.P en la siguiente dirección electrónica:

<http://ido.xm.com.co/ido/SitePages/hidrologia.aspx?q=reservas>

VOLUMEN ÚTIL DIARIO EN LOS PRINCIPALES EMBALSES DEL PAÍS



Para estar informado diariamente
de lo que pasa con el **pronóstico
del tiempo y las alertas.**

Síguenos en Twitter
@IDEAMColombia



PRECIPITACIONES

A continuación se relacionan los municipios donde en las últimas 24 horas se registraron precipitaciones iguales o superiores a 25.0 mm.

DEPARTAMENTO	MUNICIPIO
AMAZONAS	La Chorrera (60.0).
ANTIOQUIA	San Roque (62.0), Alejandría (36.4).
CAQUETÁ	Florencia (48.0), San José del Fragua (41.1).
CAUCA	Guapi (49.8).
GUAVIARE	San José del Guaviare (95.0).
META	La Macarena (39.0)
NARIÑO	Puerres (46.0).
PUTUMAYO	Villagarzón (122.0) , Puerto Leguízamo (96.1), Mocoa (96.5), San Miguel (72.2), San Francisco (48.2), Puerto Caicedo (43.0), Santiago (41.8), Colón (30.4).
TOLIMA	Ibagué (30.2).

Para estar informado diariamente de lo que pasa con el **pronóstico del tiempo y las alertas.**

Síguenos en Twitter
@IDEAMColombia



TEMPERATURAS MÁXIMAS

A continuación se relacionan los municipios donde en las últimas 24 horas se registraron temperaturas iguales o superiores a 35.0 °C.

DEPARTAMENTO	MUNICIPIO
ATLÁNTICO	Manatí (36.2).
BOLIVAR	Carmen de Bolívar (36.0), Zambrano (35.4), San Pablo (35.0).
CESAR	Bosconia (38.2) , Agustín Codazzi (38.0), Valledupar (37.2), Pailitas (35.8)
CORDOBA	Montería (36.6), Ciénaga de Oro (36.0), Ayapel (35.4), Planeta Rica (35.1).
CUNDINAMARCA	Jerusalén (37.0).
LA GUAJIRA	Manaure (36.6), Urumita (35.6)
MAGDALENA	Pivijay (35.0).
SANTANDER	Puerto Parra (36.6), Capitanejo (35.8)
TOLIMA	Ambalema (38.0), Valle de San Juan (37.4),

ALERTA POR DESCENSOS SIGNIFICATIVOS DE LAS TEMPERATURAS MÍNIMAS DEL AIRE

A continuación se relacionan los municipios donde en las últimas 24 horas se registraron temperaturas iguales o menores a 5 °C:

REGIÓN ANDINA	
ALERTA NARANJA	SITIOS PARA LOS CUALES SE GENERA LA ALERTA
	<p>HELADAS O DESCENSOS SIGNIFICATIVOS DE LAS TEMPERATURAS MÍNIMAS DEL AIRE.</p> <p>En los últimos días, se han presentado condiciones propicias para la presencia de heladas por descensos significativos de las temperaturas mínimas del aire en horas de la madrugada, especialmente sobre algunos municipios que históricamente han sido más vulnerables a la ocurrencia del fenómeno. Dichos municipios se relacionan a continuación:</p> <p>BOYACÁ: Cerinza (3.4), Chita (5.0).</p>

Aunque ya no se presentan muchas poblaciones con temperatura menores o iguales a 5 °C, el IDEAM mantiene la recomendación a los agricultores, ganaderos y floricultores varias zonas del Altiplano Cundiboyacense, para que se mantengan atentos a la evolución de las condiciones meteorológicas, pues no se descarta la posibilidad de un descenso de la temperatura por debajo de los cero grados Celsius, ocasionando heladas.



PRONÓSTICO METEOROLÓGICO



Viernes 27 y sábado 28 de enero de 2017

REGIÓN	PRONÓSTICO
SABANA DE BOGOTÁ	<p>VIERNES. En horas de la mañana se espera cielo parcialmente cubierto con predominio de tiempo seco, tanto en la ciudad como en la sabana, aunque no se descartan lloviznas sectorizadas en el oriente del área. En horas de la tarde se estima nubosidad variada con probabilidad de precipitaciones ligeras y dispersas en sectores del occidente y oriente de la ciudad y de mayor intensidad al occidente de la Sabana. En la noche se prevé cielo parcial a mayormente nublado con predominio de tiempo seco en la mayor parte del área. No se descartan lloviznas al occidente.</p> <p>SÁBADO. Se prevé cielo parcialmente nublado con predominio de tiempo seco en gran parte de la jornada. Hay baja probabilidad de lloviznas al oriente de la ciudad en las ultimas horas de la tarde y primeras horas de la noche.</p>
CARIBE	<p>VIERNES. En la mañana predominio de tiempo seco con cielo entre ligera y parcialmente cubierto en gran parte de la región. En la tarde persistirá el tiempo seco con cielo entre ligero a parcialmente cubierto en la región. Baja probabilidad de precipitaciones ligeras sobre el sur de Córdoba. Aunque en horas de la noche prevalecerán las condiciones de tiempo seco con cielo seminublado, no se descartan algunas precipitaciones en el sur de Córdoba.</p> <p>SÁBADO. Durante el día se estima cielo entre ligera y parcialmente cubierto con predominio de tiempo seco a lo largo de la jornada.</p>
ARCHIPIÉLAGO DE SAN ANDRÉS, PROVIDENCIA Y SANTA CATALINA	<p>VIERNES. Cielo ligeramente cubierto con predominio de tiempo seco en horas de la mañana. En la tarde se espera predominio de tiempo seco con cielo ligeramente nublado. Para la noche cielo ligeramente cubierto con tiempo seco en el área insular; sin embargo no se descartan lluvias ligeras e intermitentes finalizando la noche.</p> <p>SÁBADO. Se estima cielo ligera a parcialmente cubierto a lo largo de la jornada con predominio de tiempo seco, excepto en horas de la mañana cuando son posibles algunas lloviznas en el área.</p>
MAR CARIBE	<p>VIERNES. Se espera que durante la jornada se presenten condiciones de tiempo seco con cielo entre ligera y parcialmente cubierto.</p> <p>SÁBADO. Se prevé cielo parcial a ligeramente nublado durante gran parte de la jornada con predominio de tiempo seco.</p>
ANDINA	<p>VIERNES. En horas de la mañana se estima cielo entre parcial y mayormente cubierto con lluvias ligeras sobre sectores dispersos de Antioquía, Huila, Tolima y zonas de montaña de Nariño y Cauca. En el resto de la región tiempo seco. En la tarde se prevé mayor nubosidad en la región con probabilidad de lluvias en sectores de Antioquía, norte y oriente de Cundinamarca y Boyacá, Tolima, sur de Santander, Risaralda y montañas de Valle, Cauca y Nariño. En la noche se esperan lluvias, de moderada a baja intensidad, en Boyacá, sur y occidente de Antioquía y montañas de Nariño y Cauca.</p> <p>SÁBADO. En horas de la mañana se estima cielo entre parcial y mayormente nublado con tiempo seco. Para la tarde y noche, se prevé lluvias de moderada a baja intensidad en sectores de Antioquia, Boyacá y Caldas.</p>





PRONÓSTICO METEOROLÓGICO



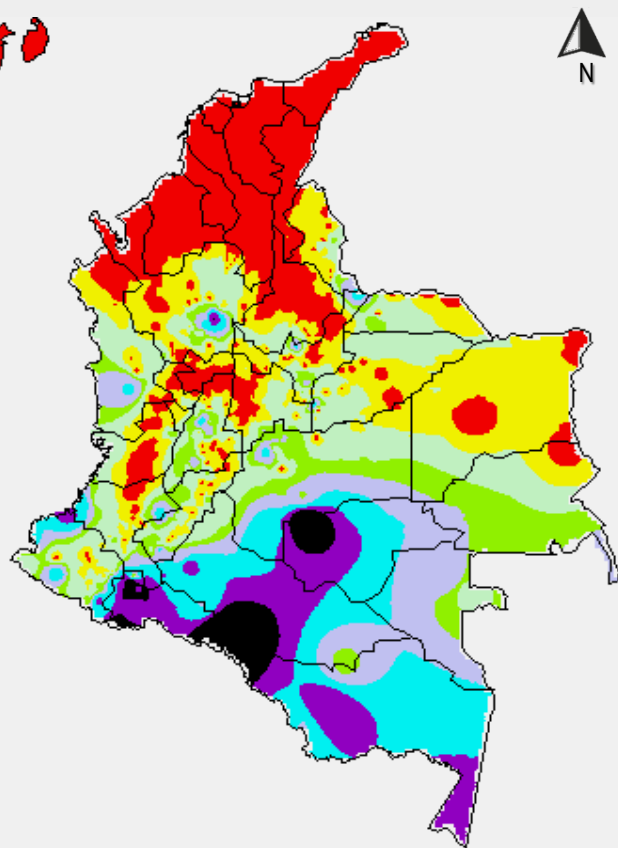
Viernes 27 y sábado 28 de enero de 2017

REGIÓN	PRONÓSTICO
INSULAR PACÍFICA	<p>VIERNES. En Malpelo son previstas precipitaciones en horas de la tarde y la noche; mientras se esperan a diferentes horas.</p> <p>SÁBADO. En Malpelo se prevé nubosidad variada con probabilidad de precipitaciones a lo largo de la jornada. En Gorgona se estiman lluvias en horas de la tarde y la noche.</p>
PACÍFICA	<p>VIERNES. En las primeras horas de la mañana, se prevé cielo entre parcial y mayormente cubierto con lluvias ligeras en sectores Chocó y Nariño. Tiempo seco en el resto de la región. En horas de la tarde se prevé incremento de la nubosidad con lluvias de variada intensidad sobre sectores de centro y occidente de Chocó, Cauca, Valle y occidente de Nariño. En horas de la noche se esperan precipitaciones en zonas de occidente y sur de Chocó, norte de Valle del Cauca, y centro de Cauca.</p> <p>SÁBADO. Son previstas condiciones mayormente cubiertas en la región. Las precipitaciones de mayor volumen se estiman en zonas de centro de Chocó, Cauca y Valle del Cauca en horas de la tarde.</p>
OCÉANO PACÍFICO	<p>VIERNES. Se prevé cielo parcialmente cubierto en gran parte del área. Precipitaciones dispersas son estimadas en cercanías al litoral en horas de la mañana, y luego por la noche de menor intensidad.</p> <p>SÁBADO. Se esperan precipitaciones de moderada a baja intensidad en horas de la mañana y la noche, especialmente en cercanías al litoral.</p>
ORINOQUIA	<p>VIERNES. En horas de la mañana se prevé cielo mayormente cubierto con lluvias en zonas dispersas de Meta y occidente de Arauca, el resto de la región predominio de tiempo seco. En horas de la tarde se pronostica predominio de tiempo seco con cielo parcialmente nublado sobre amplios sectores de la región, excepto en zonas de Vichada y algunas zonas del occidente de Meta y Arauca donde no se descartan lluvias ligeras y dispersas. En la noche se espera tiempo seco con cielo parcialmente cubierto en la región con mayor nubosidad en el occidente.</p> <p>SÁBADO. Es previsto nubosidad variable, con tiempo seco en zonas del centro y norte de la región. Hacia el sur son posibles algunas precipitaciones en zonas de Meta y Vichada.</p>
AMAZONIA	<p>VIERNES. En horas de la mañana se prevé cielo mayormente cubierto y cubierto con lluvias en la región, las de mayor intensidad en Guaviare, Vaupés sectores del centro y sur de Guainía, Caquetá y Amazonas. En la tarde se estima nubosidad variada con lluvias entre ligeras y moderadas en amplios sectores de Amazonas, Vaupés, sectores dispersos de Guainía y Guaviare, oriente y occidente de Caquetá y Putumayo. Para la noche se estiman lluvias en áreas de Amazonas, Guaviare, y oriente de Vaupés. Precipitaciones de menor intensidad en el occidente de Caquetá y Putumayo.</p> <p>SÁBADO. Cielo mayormente cubierto en gran parte de la región, con lluvias en horas de la tarde principalmente en zonas de Amazonas, Vaupés, y Guainía.</p>

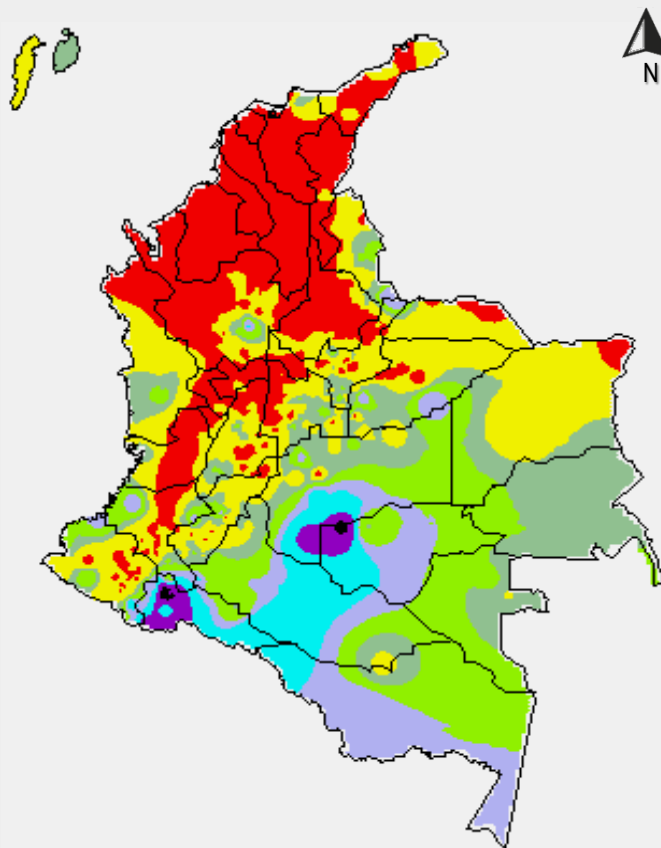


MAPAS DE PRECIPITACIÓN

Precipitación diaria: desde las 7:00 a. m. del día jueves 26 de enero hasta las 7:00 a. m. del día viernes 27 de enero de 2017.



Precipitación de los últimos 3 días: desde las 7:00 a. m. del día martes 24 de enero hasta las 7:00 a. m. del día viernes 27 de enero de 2017.



ALERTAS VIGENTES E INFORMACIÓN ADICIONAL

Para mayor información sobre el pronóstico del estado del tiempo, informes técnicos diarios, comunicados especiales, mapas diarios de temperaturas máximas y mínimas e información diaria de precipitación se sugiere consultar los siguientes enlaces:

- [MAPA DIARIO DE TEMPERATURA MÁXIMA](#)
- [MAPA DIARIO DE TEMPERATURA MÍNIMA](#)
- [INFORMACIÓN DIARIA DE PRECIPITACIÓN Y TEMPERATURA DE LOS PRINCIPALES AEROPUERTOS DEL PAÍS](#)
- [MOAICO MAPAS DE PRECIPITACIÓN DIARIA EN MILÍMETROS](#)

ALERTAS POR NIVELES DE LOS RÍOS

REGIÓN ANDINA

SITIOS PARA LOS CUALES SE GENERA LA ALERTA

ALERTA AMARILLA

NIVELES ALTOS EN LA CUENCA ALTA DEL RIO CAUCA ENTRE JUANCHITO Y LA VICTORIA (VALLE DEL CAUCA).

Aunque los niveles han venido descendiendo a la altura de las estaciones Juanchito (municipio de Candelaria) , Mediacanoa (Mpio de Yotoco) y la Victoria (Mpio de Victoria), en el Departamento del Valle del Cauca se mantiene la alerta amarilla de la parte alta del río Cauca debido que se espera que se presenten lluvias que generen incrementos entre ligeros y moderados del nivel que mantendrían los niveles altos. El IDEAM recomienda a los pobladores ribereños y a las autoridades locales mantengan atento seguimiento al comportamiento en el nivel del río Cauca en la parte alta y sus principales afluentes.

REGIÓN ANDINA

SITIOS PARA LOS CUALES SE GENERA LA ALERTA

ALERTA AMARILLA

PROBABILIDAD DE INCREMENTO EN LOS NIVELES DE LA CUENCA MEDIA DEL RIO CAUCA ENTRE LA VIRGINIA Y BOLOMBOLO.

Se mantiene la alerta amarilla por el tránsito de la onda de creciente en la parte media del río Cauca en el trayecto entre la Virginia (Risaralda) y Bolombolo (Antioquia). El IDEAM recomienda a los pobladores ribereños y a las autoridades locales estén atentos al comportamiento en el nivel del río Cauca en la parte media.

REGIÓN AMAZONAS

SITIOS PARA LOS CUALES SE GENERA LA ALERTA

ALERTA AMARILLA

PROBABILIDAD DE CRECIENTES SÚBITAS EN LOS AFLUENTES DE LA PARTE ALTA DE LOS RIOS CAQUETÁ Y PUTUMAYO.

Se mantiene alerta amarilla debido a que se prevé incrementos moderados en el nivel de las quebradas y ríos aportantes de la parte alta de las cuencas de los ríos Caquetá y Putumayo por las lluvias que se presentaron durante la noche y madrugada en la zona. El IDEAM recomienda a pobladores ribereños y a autoridades Locales de Gestión del Riesgo mantengan atento seguimiento al comportamiento y probable incrementos en los niveles de los ríos Hacha, Caraño, Ortegua, Mocoa, quebrada La Perdiz y río Cuemaní, debido a que se pronostica se reactiven las lluvias en la región durante las próximas horas,

ALERTAS POR AMENAZAS DE INCENDIOS DE LA COBERTURA VEGETAL

ALERTA ROJA:

Amenaza Alta o muy alta de ocurrencia de incendios de la cobertura vegetal en zonas de bosques, cultivos y pastos, localizados en los siguientes municipios y sectores aledaños:

ALERTA NARANJA:

Amenaza moderada de ocurrencia de incendios de la cobertura vegetal en zonas de bosques, cultivos y pastos, localizados en los siguientes municipios y sectores aledaños:

REGIÓN CARIBE

SITIOS PARA LOS CUALES SE GENERA LA ALERTA

**ALERTA
ROJA**

ATLÁNTICO: Barranquilla, Candelaria, Galapa, Juan de Acosta, Luruaco, Malambo, Manatí, Piojó, Polonuevo, Puerto Colombia, Sabanagrande, Sabanalarga, Santa Lucía, Soledad y Tubará.

BOLÍVAR: Achí, Arjona, Cantagallo, Cartagena de Indias, Clemencia, Magangué, María La Baja, San Jacinto del Cauca, San Pablo, Santa Catalina, Turbaco y Turbaná

CESAR: Bosconia, El Copey, El Paso, González, La Gloria, La Paz, Pailitas, Pelaya, San Alberto, San Martín, Tamalameque y Valledupar.

CÓRDOBA: Ayapel, Buenavista, Cereté, La Apartada, Montelíbano, Montería, Planeta Rica, Pueblo Nuevo, Puerto Libertador, San Bernardo del Viento, San Carlos, Tierralta y Valencia.

LA GUAJIRA: Dibulla y San Juan del Cesar.

MAGDALENA: Algarrobo, Aracataca, Ariguani (El Difícil), Fundación, Sabanas de San Ángel y Sitionuevo.

SUCRE: Caimito, Guaranda, La Unión, Majagual, San Benito Abad, San Marcos y San Onofre.

REGIÓN CARIBE

SITIOS PARA LOS CUALES SE GENERA LA ALERTA

**ALERTA
NARANJA**

ATLÁNTICO: Baranoa, Campo de La Cruz, Ponedera, Repelón y Usiacurí..

BOLÍVAR: Calamar y Montecristo.

CESAR: Agustín Codazzi y Río de Oro.

CÓRDOBA: Moñitos y Sahagún.

LA GUAJIRA: Riohacha y Villanueva.

MAGDALENA: El Retén, Pivijay y Remolino

SUCRE: El Roble, Galeras y Sucre

ALERTAS POR AMENAZAS DE INCENDIOS DE LA COBERTURA VEGETAL

ALERTA ROJA:
Amenaza Alta o muy alta de ocurrencia de incendios de la cobertura vegetal en zonas de bosques, cultivos y pastos, localizados en los siguientes municipios y sectores aledaños:

ALERTA NARANJA:
Amenaza moderada de ocurrencia de incendios de la cobertura vegetal en zonas de bosques, cultivos y pastos, localizados en los siguientes municipios y sectores aledaños:

REGIÓN ANDINA	
SITIOS PARA LOS CUALES SE GENERA LA ALERTA	
ALERTA ROJA	ANTIOQUIA: Amalfi, Angostura, Apartadó, Arboletes, Belmira, Briceño, Cáceres, Campamento, Cañasgordas, Carepa, Carolina, Caucaasia, Chigorodó, Dabeiba, Frontino, Girardota, Gómez Plata, Guadalupe, Ituango, Murindó, Mutatá, Nechí, Necoclí, Peque, Remedios, Sabanalarga, San Andrés, San José de La Montaña, San Juan de Urabá, San Pedro de Urabá, Santa Rosa de Osos, Tarazá, Toledo, Turbo, Uramita, Urrao, Valdivia, Vegachí, Vigia del Fuerte, Yalí, Yarumal y Yondó (Casabe).
	BOYACÁ: Chiscas, Coper, Covarachía, El Cocuy, El Espino, Guacamayas, Guicán, Maripí, Muzo, Otanche, Panqueba, Pauna, Quípama, San Mateo, San Pablo de Borbur, Tipacoque y Tununguá.
	CUNDINAMARCA: Quetame.
	NORTE DE SANTANDER: Ábrego, Convención, El Carmen, Hacarí, La Playa, Ocaña, San Calixto y Teorama.
	SANTANDER: Albania, Aratoca, Barichara, Barrancabermeja, Bolívar, Cabrera, Capitanejo, Carcasí, Cepitá, Cerrito, Charalá, Cimitarra, Concepción, Curití, El Carmen, El Peñón, Enciso, Florián, Floridablanca, Galán, Girón, Guaca, Hato, La Belleza, La Paz, Landázuri, Lebrija, Los Santos, Macaravita, Málaga, Mogotes, Molagavita, Onzaga, Piedecuesta, Puerto Parra, Puerto Wilches, San Andrés, San Joaquín, San José de Miranda, San Miguel, San Vicente de Chucurí, Santa Bárbara, Santa Helena del Opón, Simacota, Sucre, Tona y Vélez.
	TOLIMA: Ambalema, Armero (Guayabal), Cunday, Falan y Prado.

ALERTAS POR AMENAZAS DE INCENDIOS DE LA COBERTURA VEGETAL

ALERTA ROJA:

Amenaza Alta o muy alta de ocurrencia de incendios de la cobertura vegetal en zonas de bosques, cultivos y pastos, localizados en los siguientes municipios y sectores aledaños:

ALERTA NARANJA:

Amenaza moderada de ocurrencia de incendios de la cobertura vegetal en zonas de bosques, cultivos y pastos, localizados en los siguientes municipios y sectores aledaños:

REGIÓN ANDINA	
ALERTA NARANJA	SITIOS PARA LOS CUALES SE GENERA LA ALERTA
	<p>ANTIOQUIA: Abriaquí, Anorí, Barbosa, Buriticá, Cisneros, Concepción, Don Matías, San Roque, Santo Domingo, Segovia y Yolombó.</p> <p>BOYACÁ: Boavita, Briceño, Chiquinquirá, Chita, Jericó, La Uvita, Paz de Rio, Pesca, Saboyá, Santana, Sativanorte, Sativasur, Siachoque, Soatá, Socha, Socotá, Susacón, Tutazá y Villa de Leiva.</p> <p>CUNDINAMARCA: Anapoima, Beltrán, Chaguaní, Guaduas, Medina, Paime, Puerto Salgar, Pulí, San Cayetano, San Juan de Rio Seco, Útica, Albán, Anolaima, Apulo, Bituima, Cachipay, El Rosal, Guayabal de Siquima, La Vega, Nocaima, Quipile, Sasaima, Vianí, Villeta, Yacopí y Zipacón.</p> <p>SANTANDER: Barbosa, Chima, Chipatá, Coromoro, Guapotá, Güepsa, Jesús María, San Benito, San Gil y Socorro.</p> <p>TOLIMA: Carmen de Apicalá, Chaparral, Guamo, Icononzo, Lérica, Murillo, Natagaima, Purificación, Venadillo y Villarrica.</p>

REGIÓN ORINOQUIA	
ALERTA ROJA	SITIOS PARA LOS CUALES SE GENERA LA ALERTA
	<p>ARAUCA: Arauca, Arauquita y Tame.</p> <p>CASANARE: Sácamá, San Luis de Palenque y Trinidad.</p>

REGIÓN ORINOQUIA	
ALERTA NARANJA	SITIOS PARA LOS CUALES SE GENERA LA ALERTA
	<p>ARAUCA: Cravo Norte y Puerto Rondón.</p> <p>CASANARE: Hato Corozal, La Salina, Paz de Ariporo, Pore y Támara.</p> <p>VICHADA: Puerto Carreño.</p>

Especial atención en el Parque Nacional Natural El Cocuy.

ALERTAS POR AMENAZAS DE DESLIZAMIENTO

ALERTA ROJA:

Amenaza alta a muy alta por deslizamientos de tierra detonados por lluvias, localizados en los siguientes municipios:

ALERTA NARANJA:

Amenaza moderada por deslizamientos de tierra detonados por lluvias, localizados en los siguientes municipios:

REGIÓN ANDINA

SITIOS PARA LOS CUALES SE GENERA LA ALERTA

ALERTA NARANJA

CALDAS: Marquetalia, Pensilvania, Samaná y Victoria.
HUILA: Acevedo, Algeciras, Campohermoso, Gigante, Neiva, Pitalito, San Agustín y Timaná.
NORTE DE SANTANDER: Salazar.
QUINDÍO: Circasia, Filandia y Salento.

REGIÓN PACÍFICA

SITIOS PARA LOS CUALES SE GENERA LA ALERTA

ALERTA NARANJA

CAUCA: El Tambo, López, Piamonte y Timbiquí.
NARIÑO: Barbacoas, Iles, Ricaurte, Santa Bárbara y Tumaco.

REGIÓN AMAZONIA

SITIOS PARA LOS CUALES SE GENERA LA ALERTA

ALERTA NARANJA

CAQUETÁ: San José del Fragua.
PUTUMAYO: Mocoa, San Francisco, Santiago y Villagarzón.

SECTORES VIALES IDENTIFICADOS CON POTENCIALIDAD DE DESLIZAMIENTOS, LOS CUALES GENERAN ALERTAS

DEPARTAMENTO

SECTOR VIAL

HUILA

Neiva - San Agustín Sector Pericongo
 Pitalito - Neiva
 Patíco - Candelaria

NARIÑO

Tumaco - Junín
 Junín - Túquerres

PUTUMAYO

Puente La Raya - Canangucho
 Santa Ana - Mocoa

QUINDÍO

Armenia - Pereira
 Armenia - La Línea
 Calarcá - La Cabaña

ALERTAS METEOMARINA

MAR CARIBE

ALERTA NARANJA

POR OLEAJE Y VIENTO

Se estima para el día de hoy viento entre 20 y 25 nudos, con posibilidad de rachas mayores. La altura del oleaje oscilará entre 2.5 m y 3.5 m. Esta situación se presentará en especial en el centro oriente del Caribe colombiano y algunos sectores del suroriente. Por lo que se recomienda a pescadores y usuarios de embarcaciones de poco calado consultar con las Capitanías de puerto para monitorear la evolución del fenómeno.

ALERTA AMARILLA

POR PLEAMAR

Hasta el próximo 29 de enero del presente año, se mantendrán las condiciones de marea alta (pleamar) en el centro-oriental de la cuenca del mar Caribe colombiano. Por lo tanto, se recomienda a los habitantes costeros, pescadores y usuarios de embarcaciones menores estar atentos a la evolución del fenómeno.

OCÉANO PACÍFICO

ALERTA AMARILLA

POR PLEAMAR

Hasta el próximo 29 de enero del presente año, se mantendrán las condiciones de pleamar asociada a la marea astronómica en el sur del océano Pacífico nacional. Por tal motivo, se recomienda a los habitantes costeros, pescadores y usuarios de embarcaciones menores estar atentos a la evolución del fenómeno.

°C: grados Celsius

m: metros

mm: milímetros

msnm: metros sobre nivel del mar

Km/h: kilómetros por hora

HLC: hora local colombiana

GOES: Geostationary Operational Environmental Satellites (Satélite Geoestacionario Operacional Ambiental).

GOES-13 es el designado GOES-Este, localizado en 75° W sobre el ecuador geográfico.

PNN: Parque Nacional Natural

SFF: Santuario de Fauna y Flora



ALERTA ROJA. PARA TOMAR ACCIÓN Advierte al Sistema Nacional de Gestión del Riesgo de Desastres sobre el peligro de un fenómeno y sus efectos adversos sobre la población. Se emite una alerta sólo cuando la identificación de un evento extraordinario indique la amenaza inminente y cuando la gravedad del fenómeno requiera atención prioritaria de los comités departamentales y locales.



ALERTA NARANJA. PARA PREPARARSE Indica la amenaza de un fenómeno. No implica riesgo inmediato por lo que es catalogado como un mensaje para informarse y prepararse. El aviso implica vigilancia continua ya que las condiciones son propicias para el desarrollo de un suceso natural.



ALERTA AMARILLA. PARA INFORMARSE Se emite cuando las condiciones hidrometeorológicas son favorables para la ocurrencia de un fenómeno natural y pueden aumentar el riesgo según los pronósticos. Por sus características, este nivel está encaminado a informar.

CONDICIONES NORMALES Indica que no existe ninguna clase de alerta para la región o zona mencionada.

OMAR FRANCO | Director General

CHRISTIAN EUSCÁTEGUI | Jefe Oficina del Servicio de Pronósticos y Alertas

Profesionales de Turno:

Henry ROMERO, Sonia BERMÚDEZ, Juan BARRIOS, Alexander MARTÍNEZ, Mauricio TORRES y Alberto PARDO.

<http://www.ideam.gov.co>

Correos electrónicos: servicio@ideam.gov.co, alertas@ideam.gov.co

Calle 25D # 96B - 70, Piso 3. Bogotá, D.C., Colombia.

Teléfono: 3075625 Ext. 1334-1336.

Síganos en:

